



## → EXPLOITER LA CHALEUR DE LA TERRE : QUOI DE PLUS NATUREL ?

**Définir le système de géothermie le plus adapté aux besoins de votre projet, en fonction des caractéristiques de votre sous-sol ?**

**Fondasol Hydrogéologie** vous accompagne dans vos démarches et vous aide à évaluer, en fonction de vos besoins, le dispositif le plus adapté aux contextes géologique et hydrogéologique de votre projet.

Les missions d'études de **pré-faisabilité, de faisabilité puis de suivi de travaux** seront prises en charge par nos ingénieurs spécialisés. Ils vous accompagneront également dans les démarches administratives et financières.

FONDASOL HYDROGÉOLOGIE, LE CHOIX D'UN SPÉCIALISTE

La certification RGE (Reconnu Garant de l'Environnement) vous assure de travailler avec un professionnel qualifié et vous permet éventuellement de bénéficier des aides du Fonds Chaleur, AQUAPAC, FAIRE... pour mener à bien votre projet.



- **Fondasol Hydrogéologie** est référencé dans l'[annuaire des bureaux d'études qualifiés](#) "géothermie" par l'OPQIBi, organisme de qualification de l'ingénierie (qualification [1007](#)).
- Nous intervenons à tous les stades du projet : **pré-faisabilité, faisabilité et maîtrise d'œuvre** (ACT, VISA, DET-AOR) pour les travaux d'exécution du dispositif d'exploitation de la ressource géothermique envisagés.

## VOUS PERMETTRE DE CONNAÎTRE VOS BESOINS ÉNERGÉTIQUES

Chauffage, refroidissement ou rafraîchissement, eau chaude sanitaire : les systèmes géothermiques peuvent couvrir plusieurs besoins énergétiques. Seule l'évaluation précise de ces besoins permet de dimensionner le système géothermique et d'optimiser les coûts d'investissement et de fonctionnement.

→ Nos équipes vous assistent pour consulter les bureaux d'études thermiques compétents et estimer les besoins énergétiques de votre projet.

## IDENTIFIER LE SYSTÈME GÉOTHERMIQUE ADAPTÉ À VOTRE PROJET



Nos experts qualifiés réalisent pour le compte du Maître d'ouvrage :

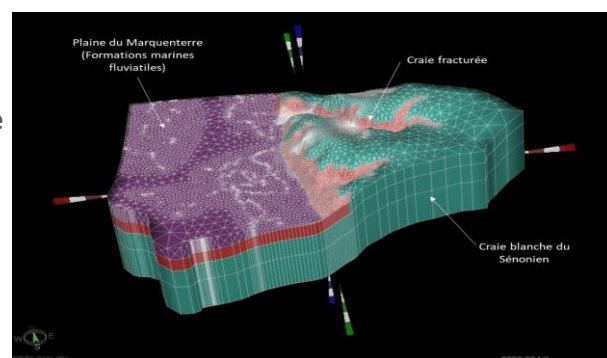
- Les **études de pré faisabilité et de faisabilité** géothermiques, comprenant les investigations in-situ (pompages d'essai, TRT...)
- Les **modélisations thermiques** afin d'évaluer les risques de recyclage et d'optimiser l'efficacité de votre projet.

Objectif ? **Préconiser la ressource et le type de système (Doublet ouvert sur nappe, Sondes Géothermiques Verticales...)** susceptibles de couvrir les besoins énergétiques estimés par l'étude thermique préalable.

## VOUS ASSISTER DANS LES DÉMARCHES RÉGLEMENTAIRES ET FINANCIÈRES

Appuyez-vous également sur nos équipes pour :

- Vous assister dans les **démarches réglementaires** (Code minier...)
- Lancer la **consultation et la sélection d'une entreprise de forage certifiée RGE/FAIRE** : rédaction des cahiers des charges / clauses techniques particulières, dossier de consultation des entreprises, analyse des candidatures et aide au choix.
- Vous accompagner dans le **montage des dossiers de demande des aides** spécifiquement conçues pour les particuliers, les collectivités ou les entreprises engagées dans un projet de géothermie.



## SUIVRE LES TRAVAUX SOUTERRAINS

→ **Suivre et accompagner les travaux**, dans le respect des règles de l'art : Mission AMO et MOE pour les ouvrages souterrains.

## NOUS CONTACTER

→ ILE-DE-FRANCE | GRAND EST  
David OUARY  
**Référent Géothermie**  
+33 (0)1 30 25 93 20

→ HAUTS-DE-FRANCE | NORMANDIE  
Kévin TOURMETZ  
+33 (0)3 20 14 99 40

→ NOUVELLE AQUITAINE | OCCITANIE  
PROVENCE-ALPES-CÔTE D'AZUR  
Gaëlle MARTINEZ  
+33 (0)5 61 12 02 49

→ AUVERGNE-RHÔNE-ALPES  
BOURGOGNE-FRANCHE-COMTÉ  
Fabien GUIRAUD  
+33 (0)4 72 37 68 88

→ BRETAGNE | PAYS DE LA LOIRE  
CENTRE-VAL DE LOIRE  
Charlotte JOUOT  
+33 (0)2 51 77 86 50

[hydrogeologie@fondasol.fr](mailto:hydrogeologie@fondasol.fr)

→ GROUPE FONDASOL  
CS 40767 - 84035 AVIGNON CEDEX  
+33 (0)4 90 31 23 96 | [info@fondasol.fr](mailto:info@fondasol.fr)

→ DIRECTION FONDASOL HYDROGÉOLOGIE  
Emmanuel GALÈS  
+33 (0)5 61 12 02 49

[www.groupefondasol.com](http://www.groupefondasol.com)